

ZEICHENERKLÄRUNG

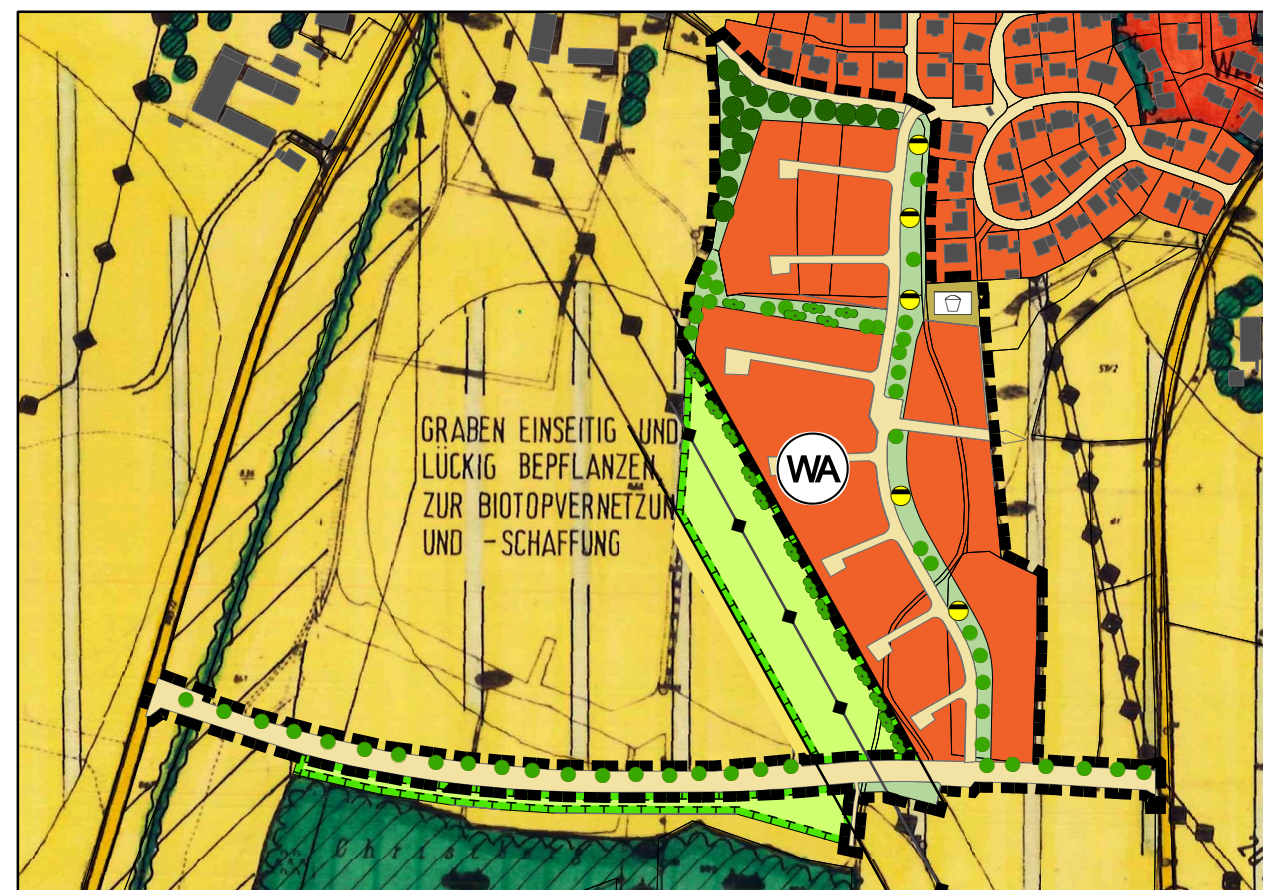
BESTAND PLANUNG

---	---	GELTUNGSBEREICH DES DECKBLATTES
WA	WA	ALLGEMEINES WOHNGEBIET
		GRÜNFLÄCHE: SPIELPLATZ
		GRÜNFLÄCHE
		HAUPTVERKEHRSTRASSE
		SONSTIGE STRASSEN UND WEGE
		HOCHSPANNUNGSFREILEITUNG MIT SCHUTZSTREIFEN
		REGENWASSERRÜCKHALTUNG
		FLÄCHEN FÜR DIE LANDWIRTSCHAFT
		BIOTOPMANGELFLÄCHE
		AUSGLEICHSFLÄCHE
		BÄUME
		ORTSRANDEINGRÜNUNG
		FLÄCHEN FÜR DIE FORSTWIRTSCHAFT
		BACHLAUF MIT ANWENDUNG DES WIESENRANDSTREIFENPROGRAMMS
774		FLURGRENZEN MIT FLURNUMMER
		GEBÄUDEBESTAND
400		HÖHENLINIEN

FLÄCHENNUTZUNGSPLAN / LANDSCHAFTSPLAN - BESTAND



FLÄCHENNUTZUNGSPLAN / LANDSCHAFTSPLAN - FORTSCHREIBUNG



ORT: ALTFRAUNHOFEN

M 1:5.000

ÄNDERUNG: AUSWEISUNG VON WA - FLÄCHEN UND AUSGLEICHSFLÄCHEN

FLÄCHENNUTZUNGSPLAN LANDSCHAFTSPLAN

ALTFRAUNHOFEN DECKBLATT NR. 12

GEMEINDE
LANDKREIS
REGIERUNGSBEZIRK

ALTFRAUNHOFEN
LANDSHUT
NIEDERBAYERN

Verfahrensvermerke:

Änderungsbeschluss: vom 23.05.2017
Beteiligung der Bürger: von 02.10.2017 bis 20.10.2017
Fachstellenanhörung: von 02.10.2017 bis 20.10.2017
Öffentliche Auslegung: von 19.03.2018 bis 20.04.2018
Feststellungsbeschluss: vom

Genehmigung:

Das Landratsamt Landshut hat die Fortschreibung des FNP/LP mit Bescheid vom Nr. gemäß § 6 BauGB genehmigt.

Landshut,

Inkrafttreten:

Das Deckblatt wurde am gemäß § 6 Abs. 5 BauGB ortsüblich bekannt gemacht. Das Deckblatt ist damit rechtswirksam.

Altfraunhofen,

1. Bürgermeisterin

Planung	KomPlan Ingenieurbüro für kommunale Planungen Leukstraße 3 84028 Landshut Fon: 0871/974087-0 Fax: 0871/974087-29 Mail: info@komplan-landshut.de Dipl. Ing. (FH) D. Maroski Landschaftsarchitektin F. Bauer
Planungsträger	VG Altfraunhofen Gemeinde Altfraunhofen Rathausplatz 1 84169 Altfraunhofen
Maßstab	Lageplan M 1:5.000
Stand	30.01.2018 - Entwurf



Bearbeitung	Mai 2017	Kü
Geändert Anlass:		
§ 3 uns 4 Abs.1 BauGB	Jan. 2018	Al
16-0895_FNP/LP_D		