

FESTSETZUNGEN DURCH TEXT

A) BEBAUUNGSPLAN Festsetzungen gemäß § 9 BauGB und Art. 81 BayBO

- 1 ART DER BAULICHEN NUTZUNG (§ 9 ABS. 1 NR. 1 BAUGB) Sonstiges Sondergebiet (§ 11 Abs. 2 BauNVO) Zweckbestimmung: Kinderzentrum und Wohnen

FESTSETZUNGEN DURCH TEXT

- 4.3 Gestaltung des Geländes 4.3.1 Abtragungen/Aufschüttungen im gesamten Baugelände

FESTSETZUNGEN DURCH TEXT

- 9 ARTELISTEN Es ist auf die Verwendung von autochthonem Pflanzmaterial zu achten.

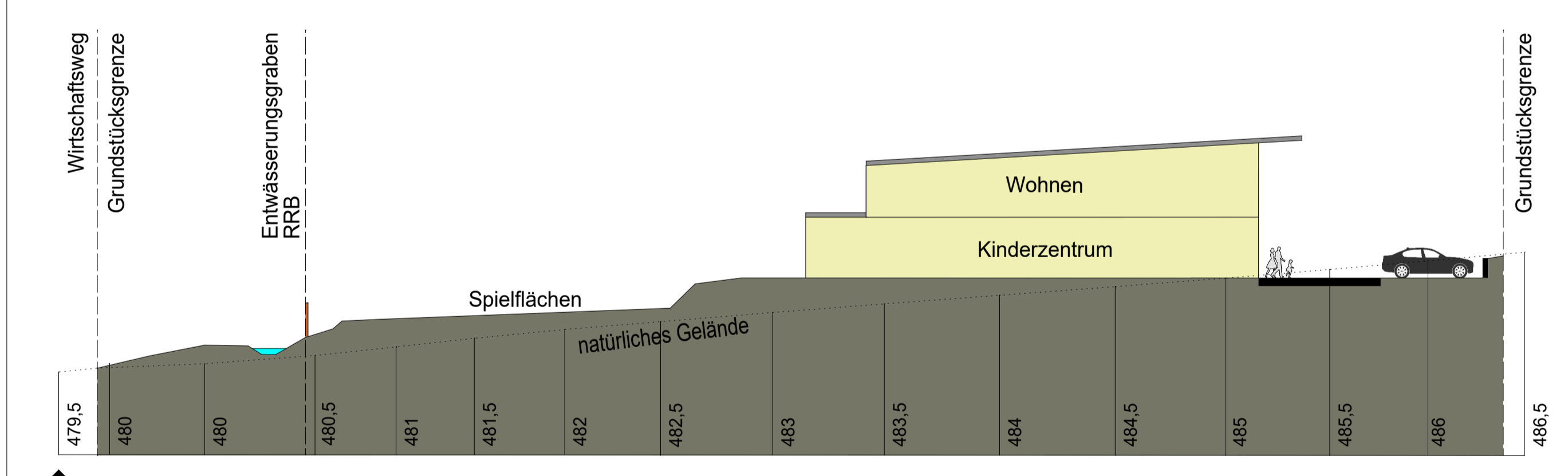
HINWEISE DURCH TEXT

- 1 PLANGRUNDLAGE Die aktuelle digitale Flurkarte (DFK) der Bayerischen Vermessungsverwaltung wurde von der Gemeinde Alltraunhofen zur Verfügung gestellt.

HINWEISE DURCH TEXT

- Bei Dachdeckungen mit Zink-, Blei- oder Kupfergehalt, die eine Gesamtlage von 50 mg überschreiten, sind zusätzliche Reinigungsmaßnahmen für die Dachwässer erforderlich.

GELÄNDESCHNITT M 1 : 250



FESTSETZUNGEN DURCH PLANZEICHEN

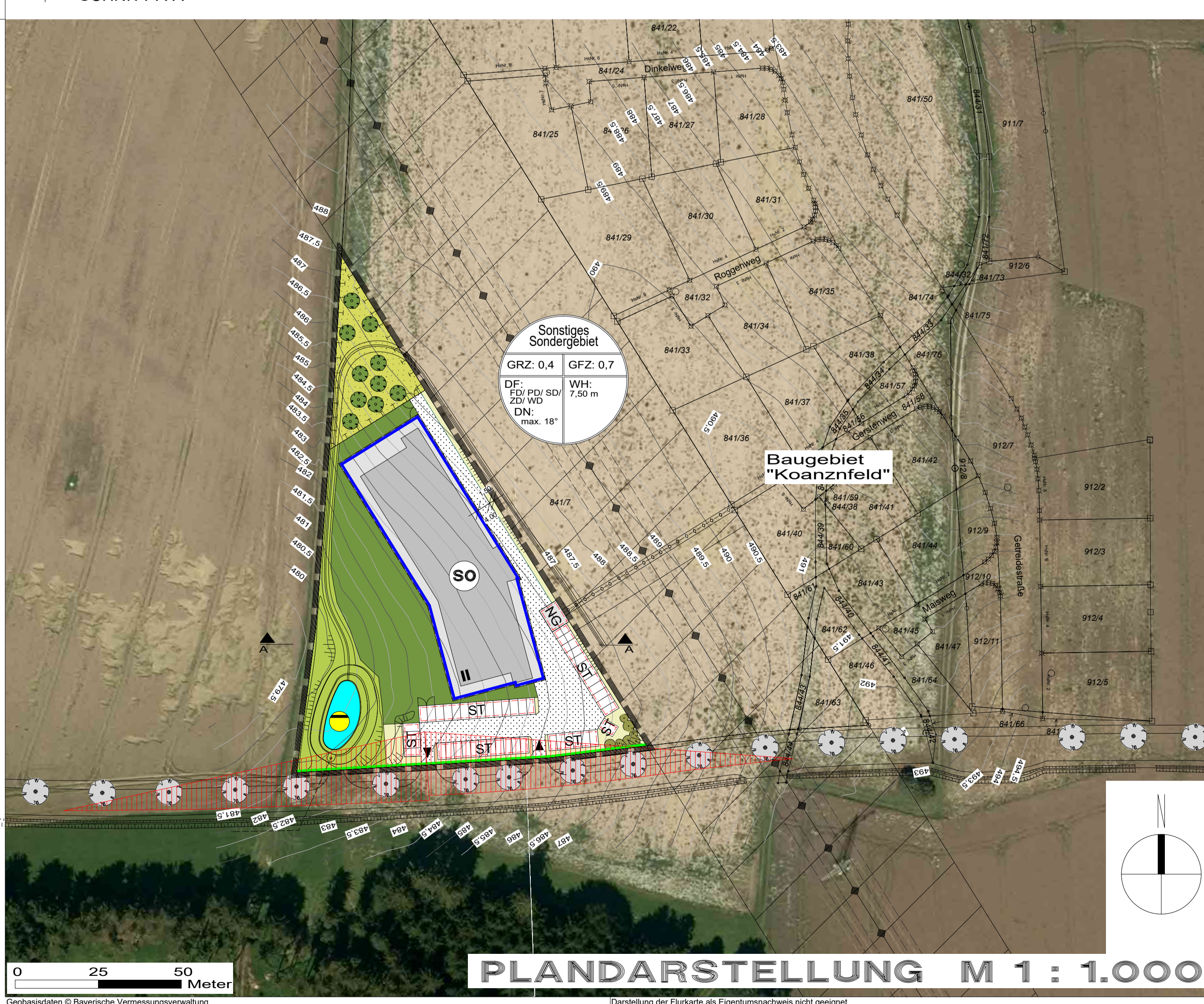
- ☒ Grenze des räumlichen Geltungsbereiches des Bebauungsplanes mit Grünordnungsplan

ÜBERSICHTSLAGEPLAN M 1 : 5.000



VERFAHRENVERMERKE

- Die Aufstellung des Bebauungsplans mit Grünordnungsplan "Kinderzentrum am Steppacher Wald" erfolgt gemäß § 10 BauGB und wird im Regelfahrverahren durchgeführt.



- ☐ Baufäche für Stellplätze und Nebenanlagen
- Verkehrsflächen (§ 9 Abs. 1 Nr. 11 und Abs. 6 BauGB)

FESTSETZUNGEN DURCH PLANZEICHEN

- Sonstige Planzeichen 1) Stellplätze 2) Böschung - geplant

BEBAUUNGSPLAN MIT GRÜNORDNUNGSPLAN KINDERZENTRUM AM STEPPACHER WALD

Municipality logo and name: GEMEINDE LANDKREIS ALTFRAUNHOFEN NIEDERBAYERN LANDSHUT

Project information including dates, scale, and contact details for Komplan Ingenieurbüro für kommunale Planungen.

HINWEISE DURCH PLANZEICHEN

- 912/4 Flurnummer
- Flurstücksgrenze mit Grenzstein